

# Alcon sektionsstålskorstene



**ALCON**<sup>A/S</sup>

Ole Rømers Vej 15 - 8670 Låsby - 8666 2044 - [www.alcon.nu](http://www.alcon.nu)

# CE-Mærkning af isolerede sektionstålskorstene

Alle isolerede sektionstålskorstene monteret på anlæg under 120 kW skal være CE-Mærkede. Mærkningen giver information om hvordan skorstenen er testet, og hvilke anlæg skorstenen må benyttes til.

En typisk mærkningskode kan se således ud: **EN1856:1:2009-T450-N1-W-Wm-L50050-G80**

CE-Mærkningskoder		
Mærkningskode	Beskrivelse	Mulige/typiske koder
Kode "EN"	Koden angiver efter hvilken standard skorstenen er testet og CE-mærket	EN 1856-1:2009
Kode "T"	Koden angiver skorstenens temperaturklasse	T80      T140      T250      T450 T100      T160      T300      T600 T120      T200      T400
Kode "N/P/H"	Koden angiver skorstenens trykklasse	N1 = Undertryk max. 40 Pa (lækage < 2,0 (l*s <sup>-1</sup> *m <sup>-2</sup> ))      H1 = 200-5000 Pa (lækage < 0,006 (l*s <sup>-1</sup> *m <sup>-2</sup> )) P1 = Overtryk max. 200 Pa (lækage < 0,006 (l*s <sup>-1</sup> *m <sup>-2</sup> ))      H2 = 200-5000 Pa (lækage < 0,120 (l*s <sup>-1</sup> *m <sup>-2</sup> )) P2 = Overtryk max. 200 Pa (lækage < 0,120 (l*s <sup>-1</sup> *m <sup>-2</sup> ))
Kode "W/D"	Koden angiver om skorstenen må anvendes til våd drift	W = Våd drift D = Tør drift
Kode "V"	Koden angiver skorstenens korrosionsklasse	Vm = Deklaration i henhold til mærkningskode "L"      V3 = Korrosionstest i henhold til EN 1856-1:2009 A.3 V1 = Korrosionstest i henhold til EN 1856-1:2009 A.1 V2 = Korrosionstest i henhold til EN 1856-1:2009 A.2
Kode "L"	Koden angiver indererrørets materialetype og godstykkelse	L40xxx = Stål AISI 316L : 1.4401      L70xxx = Stål AISI 316L : 1.4539 L50xxx = Stål AISI 316L : 1.4404a      xxx = Materialetykkelse (Eksempel: 050 = 0,5mm) L60xxx = Stål AISI 316L : 1.4432
Kode "G/O"	Koden angiver modstandsevnen overfor sodild, samt afstanden til brændbare bygningsdele	Gxxx = Modstandsdygtig overfor sodild Oxxx = Ikke modstandsdygtig overfor sodild xxx = Minimum afstand til brændbare bygningsdele målt i mm

Lovkrav i henhold til Bygningsreglementet BR15, samt mærkningskoder på Alcon 's lagerførte skorstene								
Mærkningskode	Brænde-kedler	Pejseindsats Brændeovne	Åbne Pejse	Stoker-kedler	Olie-kedler	Gas-kedler	RD xxxx (T450)	RD xxxx (T600)
Kode "T"	T400	T400	T400	Højere T klasse end ildstedets røgtemperatur	Højere T klasse end ildstedets røgtemperatur	Højere T klasse end ildstedets røgtemperatur	T450	T600
Kode "N/P/H"	N1	N1	N1	N1	N1	P1	N1	N1
Kode "W/D"	D	D	D	D	D/W	W	D	D
Kode "V"	Vm/V3	Vm/V3	Vm/V3	Vm/V3	Vm/V3	Vm/V1	Vm	Vm
Kode "L"	Minimum L40100 eller L50040	Minimum L40100 eller L50040	Minimum L40100 eller L50040	Minimum L40100 eller L50040	Minimum L40100 eller L50040	Minimum L40100 eller L50040	L500x0	L500x0
Kode "G/O"	G	G	G	G	G/O	O	G80	G100
Alcons lagerførte skorstene kan anvendes	✓	✓	✓	✓	✓	✗		

☐ = Mærkningskode på Alcon 's lagerførte skorstene.

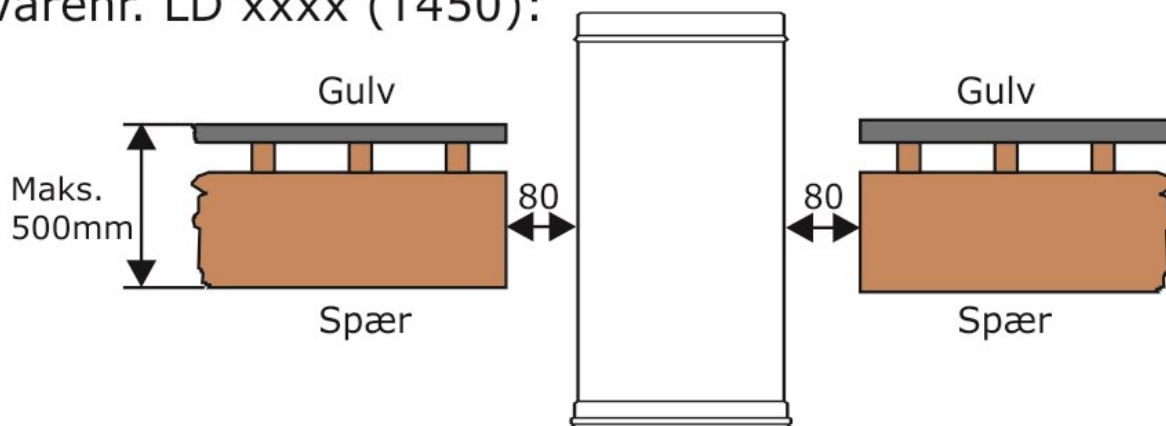
# Afstand til brændbare bygningsdele

Ved montage af en sektionstålskorsten, er det vigtigt at sikre sig at afstanden til brændbare bygningsdele (Gxxx mm) er overholdt. Gxxx aflæses direkte på skorstenens mærkeplade. Der sker løbende test af Alcon's sektionstålskorstene, så mærkningen kan variere. Spørg venligst Alcon hvis du er i tvivl om mærkningen.

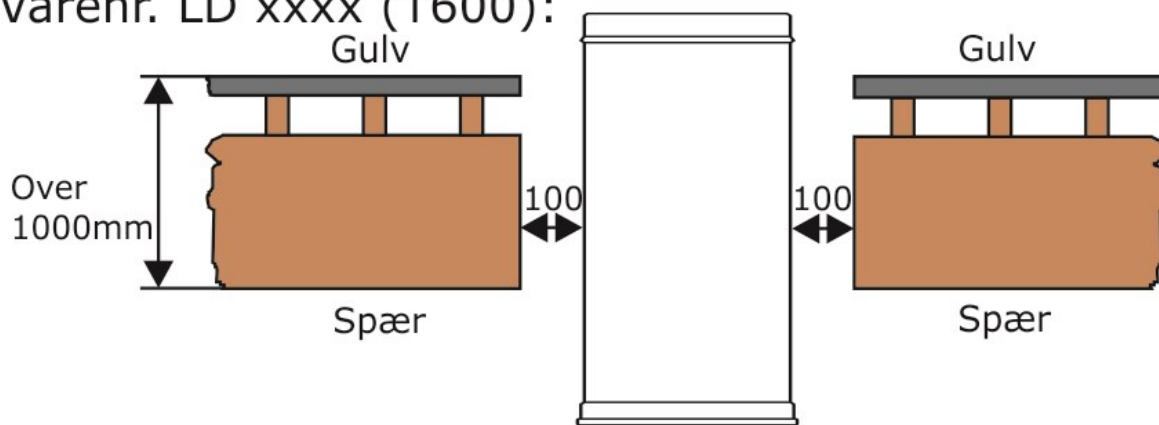
Følgende er gældende:

Varenummer	Mærkning	Afstandskrav
LD xxxx	T450-N1-W-Wm-L50050-G80	80mm (Dog må passagens højde ikke overstige 500mm)
LD xxxx	T600-N1-W-Wm-L50050-G100	100mm (Dog må passagens højde ikke overstige 1000mm)
LS xxxx	T600-N1-W-Wm-L50050-G500	500mm

Varenr. LD xxxx (T450):



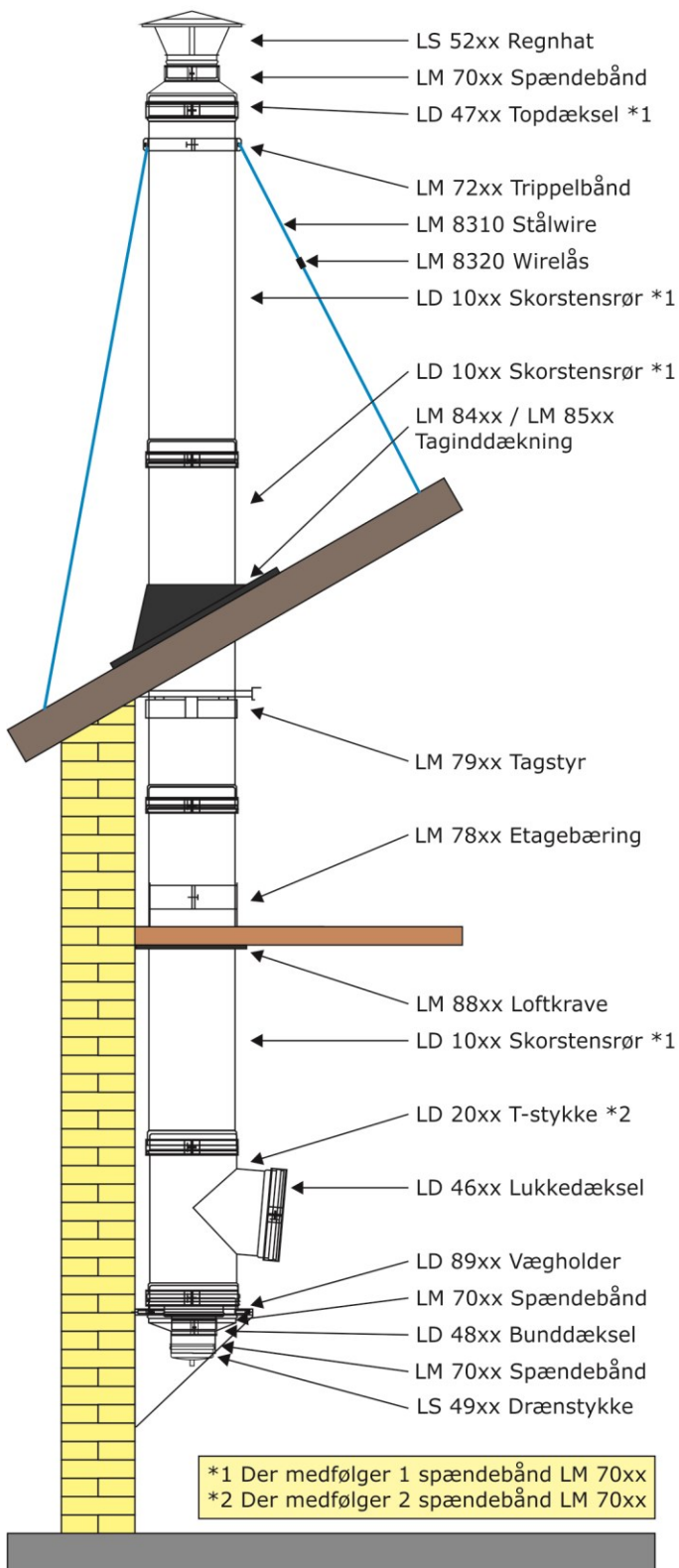
Varenr. LD xxxx (T600):



# Pakkeløsning 1 & 2

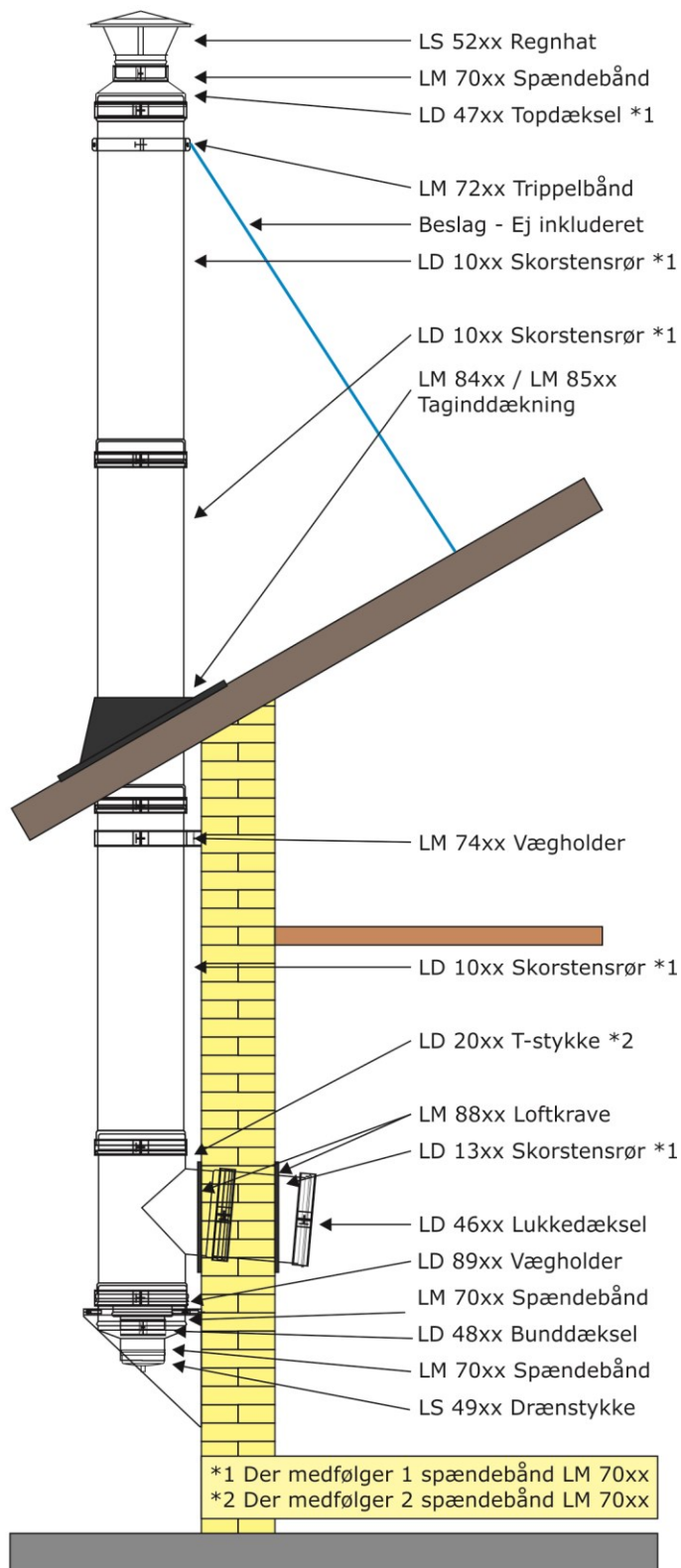
## Pakkeløsning 1

- \* Skorstenen løber indvendig i bygningen
- \* Vandret røgrørstilslutning
- \* Skorstenen løber igennem loftet og taget
- \* Inklusive 3 meter skorstensrør



## Pakkeløsning 2

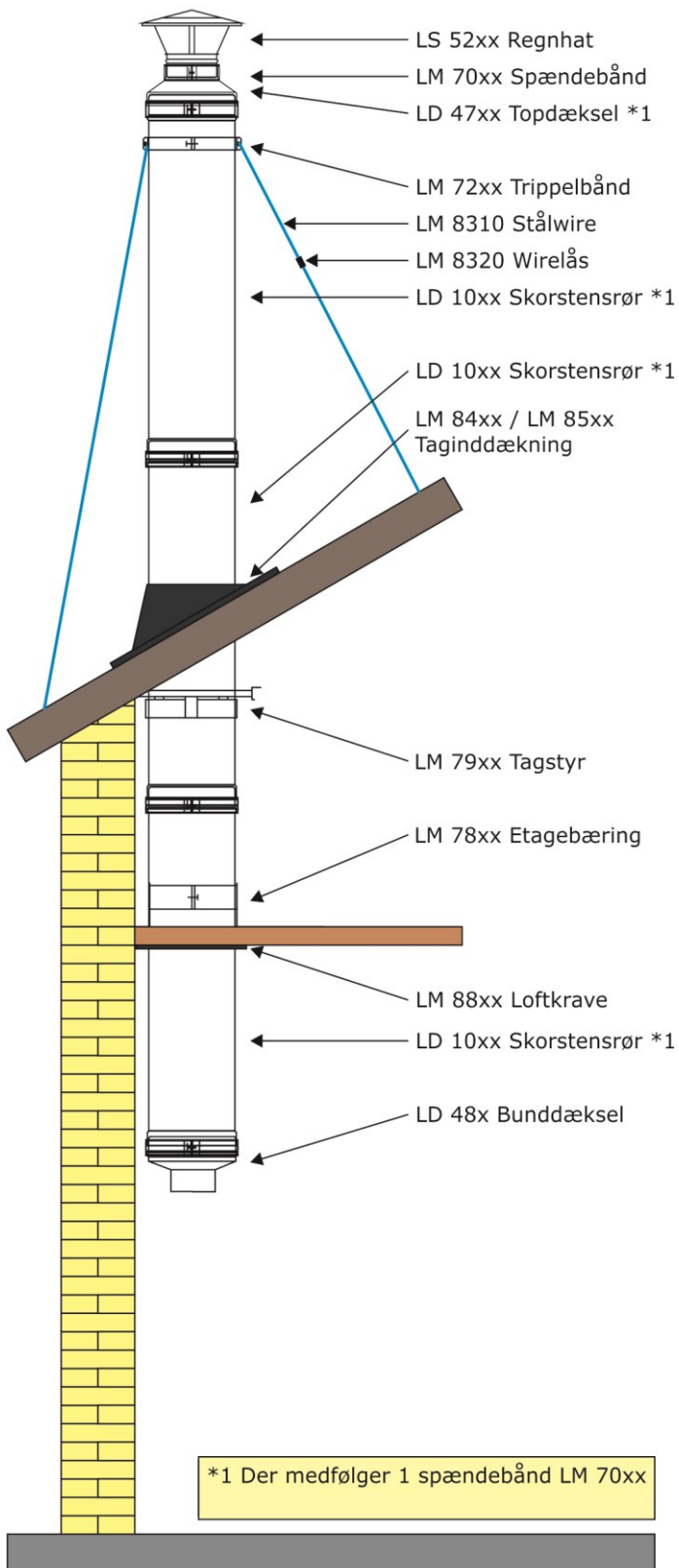
- \* Skorstenen løber udvendig på bygningen
- \* Vandret røgrørstilslutning
- \* Skorstenen løber igennem taget
- \* Inklusive 3 meter skorstensrør



# Pakkeløsning 4

## **Pakkeløsning 4**

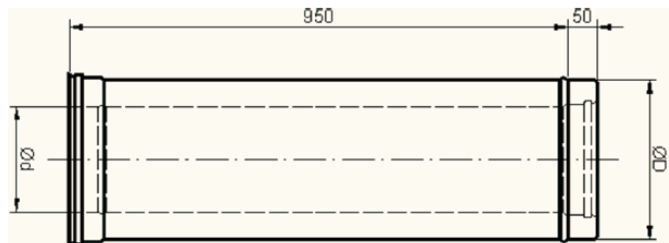
- \* Skorsten løber indvendig i bygningen
- \* Lodret røgrørstilslutning
- \* Skorstenen løber igennem taget
- \* Inklusive 3 meter skorstensrør



## Isolerede skorstensrør – Længde 1 mtr.

Varenummer		LD 1013	LD 1015	LD 1018	LD 1020	LD 1025
Indvendig diameter Ød	mm	130	150	180	200	250
Udvendig diameter ØD	mm	230	250	280	300	350
Total højde	mm	1000	1000	1000	1000	1000
Isolering	mm	50	50	50	50	50

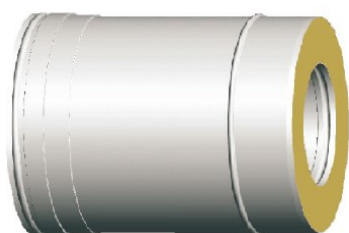
OBS! Der medfølger 1 stk. spændebånd LM 70xx



## Isolerede skorstensrør – Længde 0,25 mtr.

Varenummer		LD 1313	LD 1315	LD 1318	LD 1320	LD 1325
Indvendig diameter Ød	mm	130	150	180	200	250
Udvendig diameter ØD	mm	230	250	280	300	350
Total højde	mm	250	250	250	250	250
Isolering	mm	50	50	50	50	50

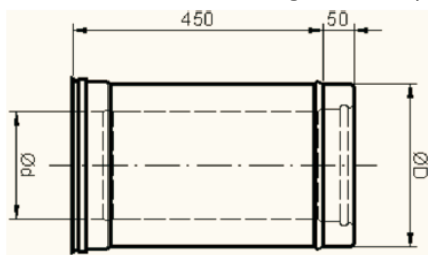
OBS! Der medfølger 1 stk. spændebånd LM 70xx



## Isolerede skorstensrør – Længde 0,5 mtr.

Varenummer		LD 1513	LD 1515	LD 1518	LD 1520	LD 1525
Indvendig diameter Ød	mm	130	150	180	200	250
Udvendig diameter ØD	mm	230	250	280	300	350
Total højde	mm	500	500	500	500	500
Isolering	mm	50	50	50	50	50

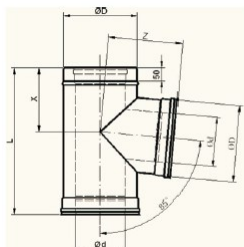
OBS! Der medfølger 1 stk. spændebånd LM 70xx



## Isolerede T-Stykker – 85 grader

Varenummer		LD 2013	LD 2015	LD 2018	LD 2020	LD 2025
Indvendig diameter Ød	mm	130	150	180	200	250
Udvendig diameter ØD	mm	230	250	280	300	350
Højde (L)	mm	450	470	500	520	570
Studslængde (Z)	mm	215	225	240	250	275
Afgangshøjde (X)	mm	225	234	248	257	280
Isolering	mm	50	50	50	50	50

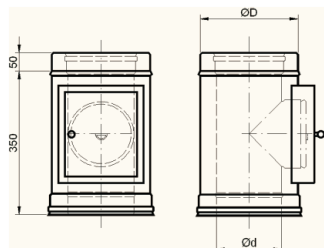
OBS! Der medfølger 2 stk. spændebånd LM 70xx



## Isolerede inspektionsluger med dør

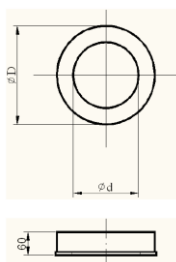
Varenummer		LD 4013	LD 4015	LD 4018	LD 4020	LD 4025
Indvendig diameter Ød	mm	130	150	180	200	250
Udvendig diameter ØD	mm	230	250	280	300	350
Total højde	mm	350	350	350	350	350
Isolering	mm	50	50	50	50	50

OBS! Der medfølger 1 stk. spændebånd LM 70xx



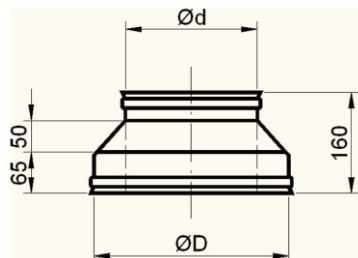
## Lukkedæksler

Varenummer		LD 4613	LD 4615	LD 4618	LD 4620	LD 4625
Indvendig diameter Ød	mm	130	150	180	200	250
Udvendig diameter ØD	mm	230	250	280	300	350



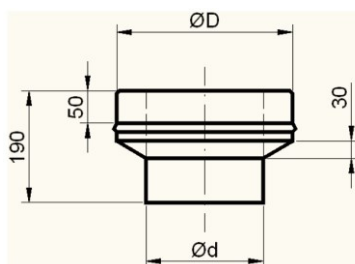
## Topdæksler

Varenummer		LD 4713	LD 4715	LD 4718	LD 4720	LD 4725
Indvendig diameter Ød	mm	130	150	180	200	250
Udvendig diameter ØD	mm	230	250	280	300	350
Total højde	mm	160	160	160	160	160
Isolering	mm	50	50	50	50	50



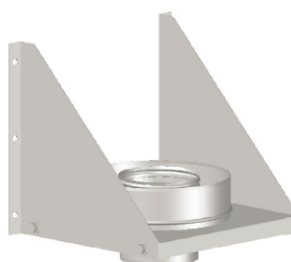
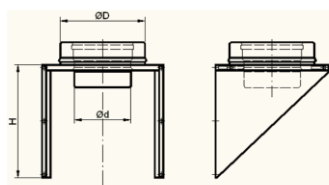
## Bunddæksler

Varenummer		LD 4813	LD 4815	LD 4818	LD 4820	LD 4825
Indvendig diameter Ød	mm	130	150	180	200	250
Udvendig diameter ØD	mm	230	250	280	300	350
Total højde	mm	190	190	190	190	190
Isolering	mm	50	50	50	50	50



## Vægbeslag med nippel til dræn

Varenummer		LD 8913	LD 8915	LD 8918	LD 8920	LD 8925
Indvendig diameter Ød	mm	130	150	180	200	250
Udvendig diameter ØD	mm	230	250	280	300	350
Højde (H)	mm	280	300	330	350	400
Bredde/Dybde (B)	mm	280	300	330	350	400
Isolering	mm	50	50	50	50	50

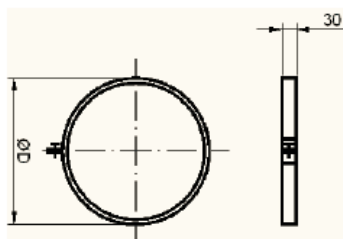




## Enkel spændebånd

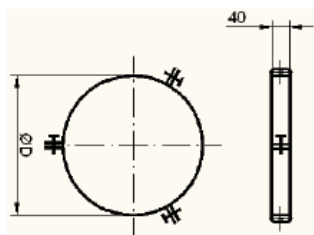
Varenummer		LM 7013	LM 7015	LM 7018	LM 7020	LM 7023
Diameter ØD	mm	130	150	180	200	230

Varenummer		LM 7025	LM 7028	LM 7030	LM 7035	
Diameter ØD	mm	250	280	300	350	



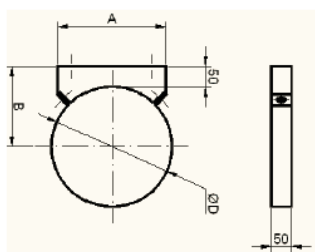
## Trippel spændebånd

Varenummer		LM 7223	LM 7225	LM 7228	LM 7230	LM 7235
Diameter ØD	mm	230	250	280	300	350



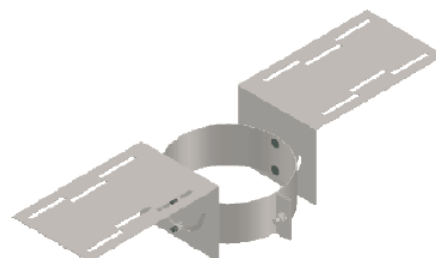
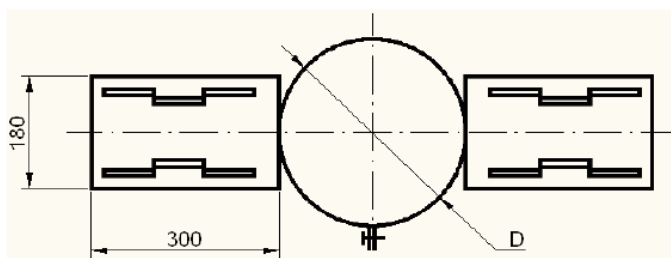
## Vægholdere med spændebånd

Varenummer		LM 7423	LM 7425	LM 7428	LM 7430	LM 7435
Diameter ØD	mm	230	250	280	300	350
Bredde (A)	mm	219	233	255	269	283
Centermål (B)	mm	165	175	190	200	210



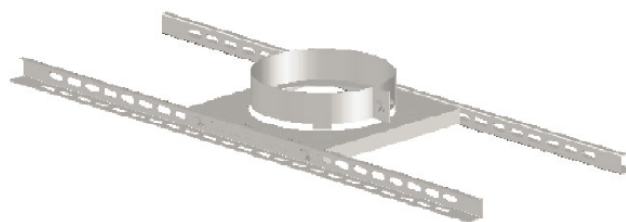
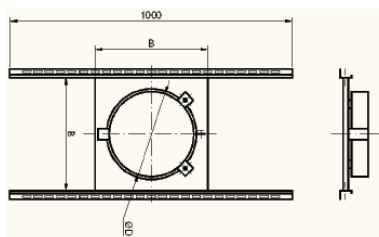
## Etage bæringer

Varenummer		LM 7823	LM 7825	LM 7828	LM 7830	LM 7835
Diameter ØD	mm	230	250	280	300	350
Total højde	mm	150	150	150	150	150



## Tagstyr

Varenummer		LM 7923	LM 7925	LM 7928	LM 7930	LM 7935
Diameter ØD	mm	230	250	280	300	350
Bredde (B)	mm	330	350	380	400	450



## Bardundele

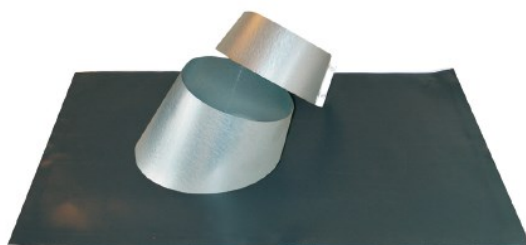
Varenummer		LM 8310
Beskrivelse	---	Stålwire 3mm, Plastbelagt

Varenummer		LM 8320
Beskrivelse	---	Wirelås 3mm



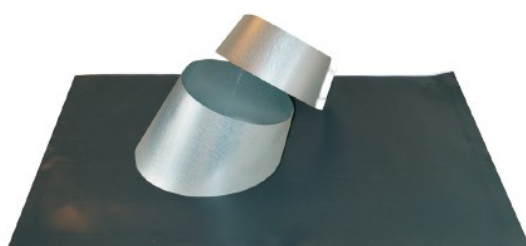
## Taginddækninger 10-32 grader, blyfrie

Varenummer		LM 8423	LM 8425	LM 8428	LM 8430	LM 8435
Indvendig keglediameter	mm	230	250	280	300	350
Taghældning	Gr.	10-32				
Standard farve	---	Sort inddækning med blank kegle				



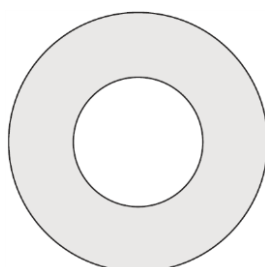
## Taginddækninger 31-45 grader, blyfrie

Varenummer		LM 8523	LM 8525	LM 8528	LM 8530	LM 8535
Indvendig keglediameter	mm	230	250	280	300	350
Taghældning	Gr.	31-45				
Standard farve	---	Sort inddækning med blank kegle				



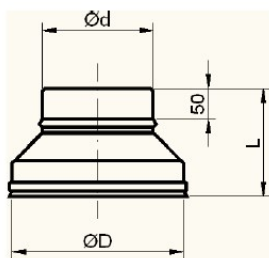
## Loftkraver

Varenummer		LM 8823	LM 8825	LM 8828	LM 8830	LM 8835
Indvendig diameter (Ød)	mm	240	260	290	310	360
Udvendig diameter (ØD)	mm	370	390	420	440	490



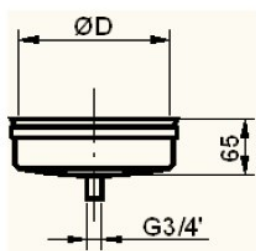
## Uisolerede overgangsstykker

Varenummer		LS 4315	LS 4318			
Muffe sektionstålskorsten (Ød)	mm	150	180			
Muffe til røgrør (ØD)	mm	155	187			



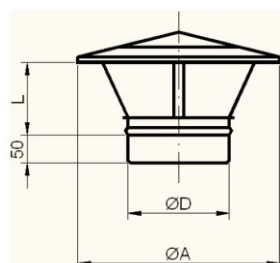
## Uisolerede drænstykker

Varenummer		LS 4913	LS 4915	LS 4918	LS 4920	LS 4925
Diameter (ØD)	mm	130	150	180	200	250
Total højde	mm	65	65	65	65	65



## Regnhatte

Varenummer		LS 5213	LS 5215	LS 5218	LS 5220	LS 5225
Diameter ØD	mm	130	150	180	200	250
Total bredde (ØA)	mm	255	295	350	390	490
Højde (L)	mm	80	100	110	120	150



## Røgrør, lige uden klap – Længde 1000mm

Varenummer		CM 1013	CM 1015	CM 1018	CM 1020	CM 1025
Indvendig diameter (Ød)	mm	130	150	180	200	250
Længde	mm	1000				
Materiale	---	2mm sort stål				



## Røgrør, lige uden klap – Længde 500mm

Varenummer		CM 1513	CM 1515	CM 1518	CM 1520	CM 1525
Indvendig diameter (Ød)	mm	130	150	180	200	250
Længde	mm	500				
Materiale	---	2mm sort stål				



## Knærør med rensklap og runding – 90gr.

Varenummer		CM 4213	CM 4215	CM 4218	CM 4220	CM 4225
Indvendig diameter (Ød)	mm	130	150	180	200	250
Vinkelmåld	Gr.	90				
Materiale	---	2mm sort stål				



## Murbøsninger

Varenummer		CM 5013	CM 5015	CM 5018	CM 5020	CM 5025
Indvendig diameter (Ød)	mm	130	150	180	200	250
Materiale	---	2mm sort stål				

